



Initiation avancée à l'informatique



Séance 13 - 6 avril 2023



Questions/Réponses



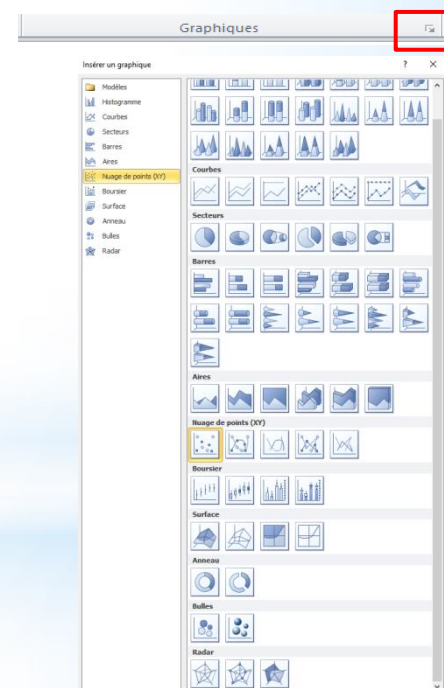
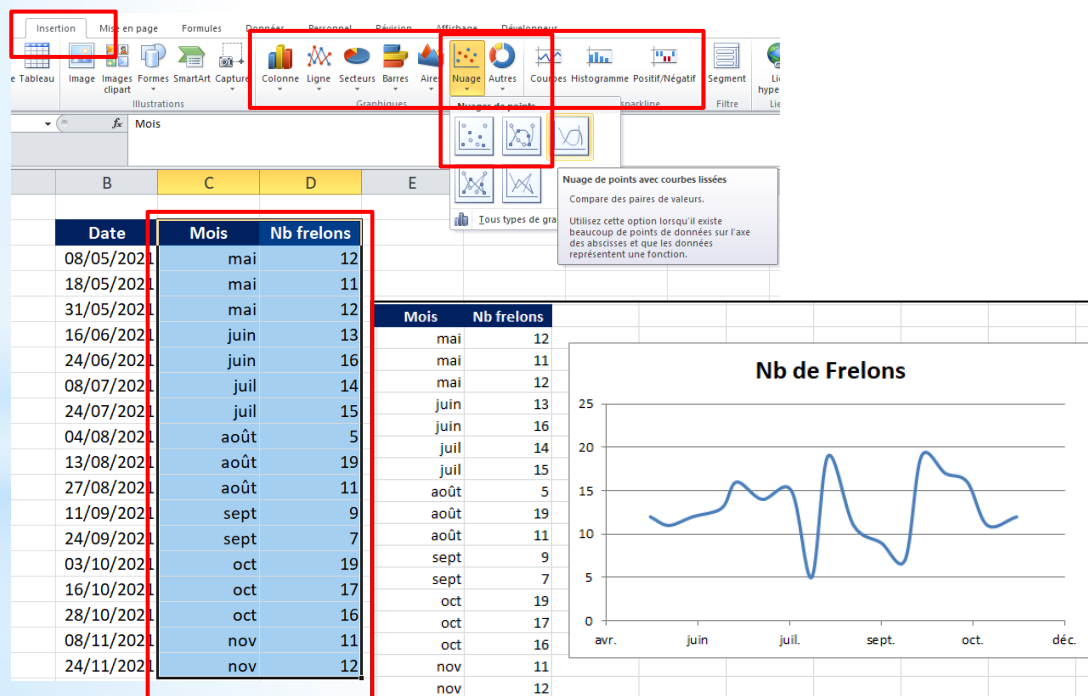


Graphiques

Un **graphique** permet une lecture et une interprétation plus rapides des résultats. Il permet de faire jaillir les points remarquables, de mettre en évidence les variations ou de faire ressortir instantanément des problèmes à corriger.

Sélectionner la zone des données à mettre en graphique. Une colonne pour l'abscisse (axe horizontal) et une ou plusieurs colonnes pour l'axe de ordonné (axe verticale). Ensuite dans l'onglet INSERTION puis dans la partie graphique ou par le bouton à droite, sélectionner le graphique souhaité.

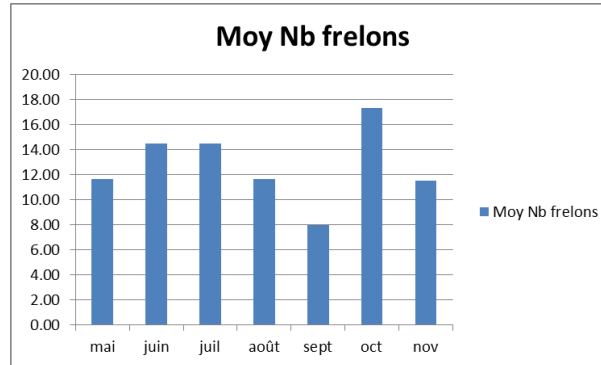
Dans la sélection des colonnes, pensez à sélectionner les entêtes



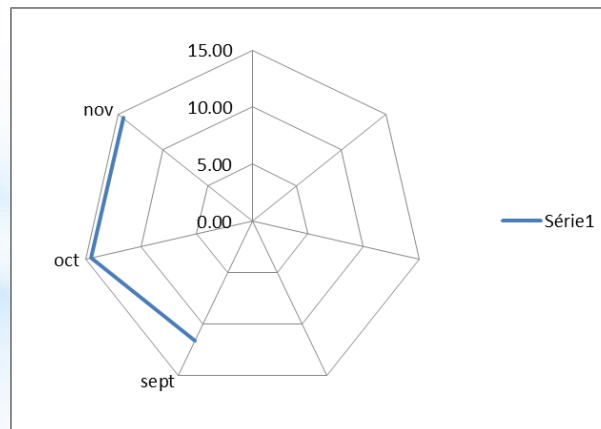


Graphiques

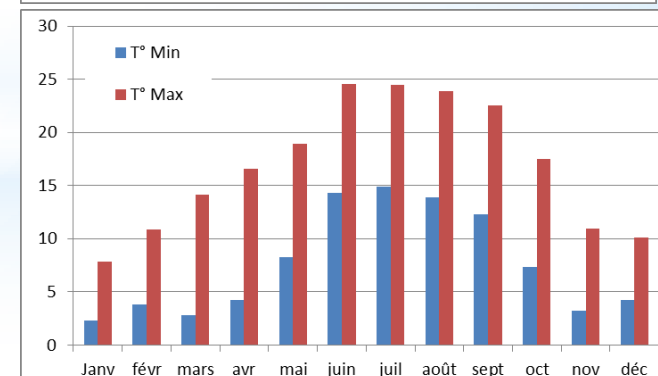
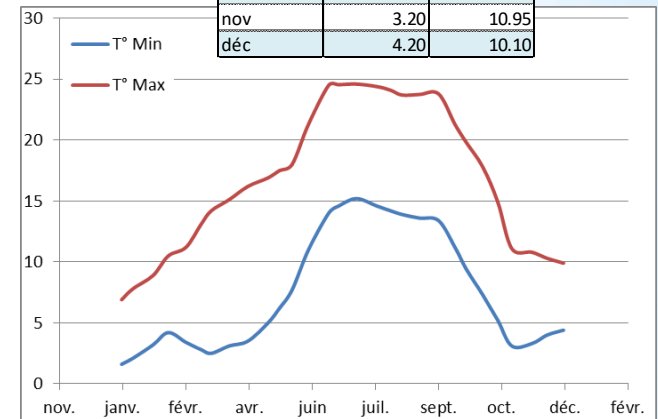
Mois	Moy Nb frelons
mai	11.67
juin	14.50
juil	14.50
août	11.67
sept	8.00
oct	17.33
nov	11.50



Mois	Moy Nb frelon
sept	11.67
oct	14.50
nov	14.50



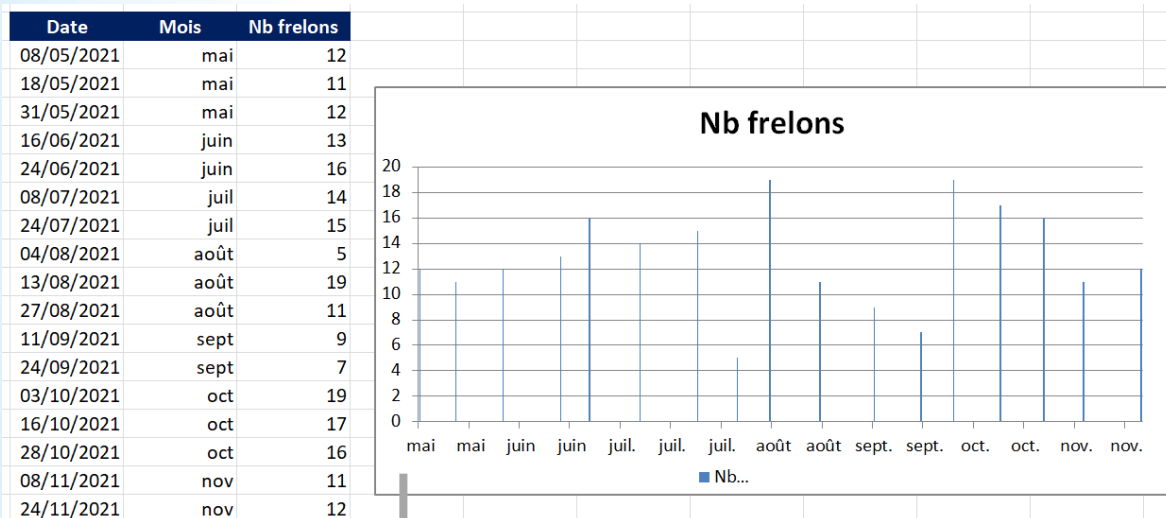
Mois	T° Min	T° Max
Janv	2.30	7.87
févr	3.80	10.85
mars	2.80	14.13
avr	4.25	16.55
mai	8.30	18.93
juin	14.30	24.53
juil	14.90	24.50
août	13.90	23.85
sept	12.30	22.55
oct	7.30	17.50
nov	3.20	10.95
déc	4.20	10.10



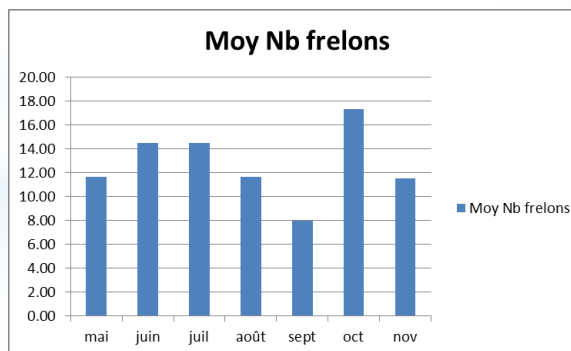


Graphiques

Suivant les données les types de graphique ne sont pas adéquates.



Mois	Moy Nb frelons
mai	11.67
juin	14.50
juil	14.50
août	11.67
sept	8.00
oct	17.33
nov	11.50





A vous la main



Ex: Réaliser le 3 graphiques précédents dans fichier **Séance_13_Avouslamain.xlsx**

Onglet **Graphique 1** : Nuages de points avec courbe lissée

Onglet **Graphique 3** : Histogramme groupé

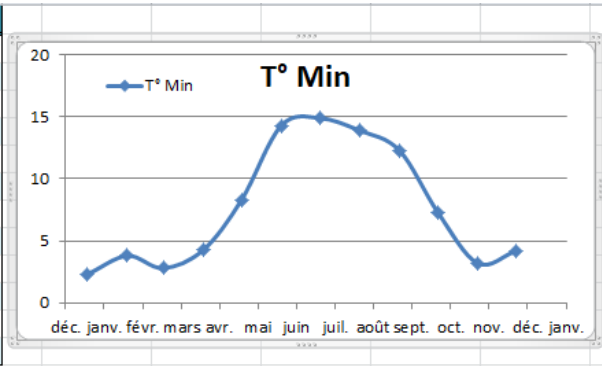
Onglet **Graphique 2** : Radar



Graphiques

Modifier le type de graphique.

Date	Mois	T° Min	T° Max
01/01/2023	janv	2.30	7.87
01/02/2023	févr	3.80	10.85
01/03/2023	mars	2.80	14.13
01/04/2023	avr	4.25	16.55
01/05/2023	mai	8.30	18.93
01/06/2023	juin	14.30	24.53
01/07/2023	juil	14.90	24.50
01/08/2023	août	13.90	23.85
01/09/2023	sept	12.30	22.55
01/10/2023	oct	7.30	17.50
01/11/2023	nov	3.20	10.95
01/12/2023	déc	4.20	10.10



- Cliquer droit sur le graphique, sélectionner la ligne **SÉLECTIONNER DES DONNÉES**.

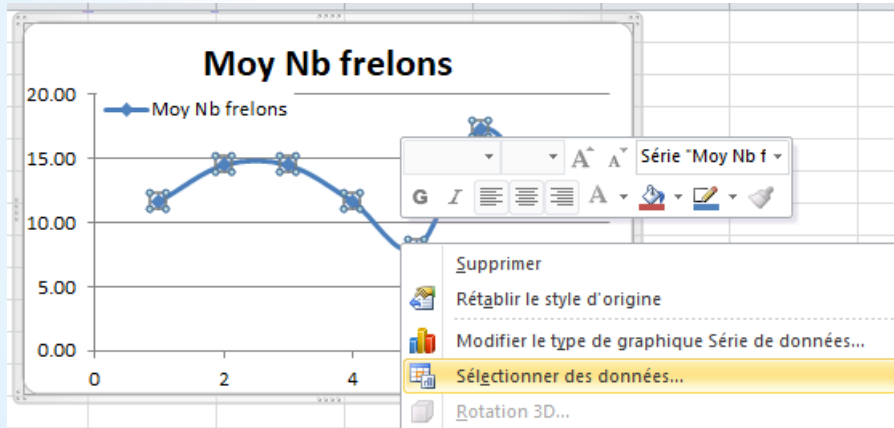
The screenshots illustrate the process of selecting and modifying data series in an Excel chart:

- Sélectionner des données...**: A context menu is shown with 'Sélectionner des données...' highlighted.
- Sélectionner la source de données**: The dialog box shows the data range for the selected series as '=Grapique 6'!'\$B\$1:\$C\$13'.
- Modifier la série**: A dialog box allows changing the series name to 'T° Max' and setting the values for the x-axis (months) and y-axis (temperature values).
- Sélectionner la source de données**: The dialog box is shown again for the second series, with the range '=Grapique 6'!'\$B\$1:\$D\$13'.
- Entrées de légende (Série)**: The legend entries dialog box shows the series names 'T° Min' and 'T° Max' and their corresponding axis labels.

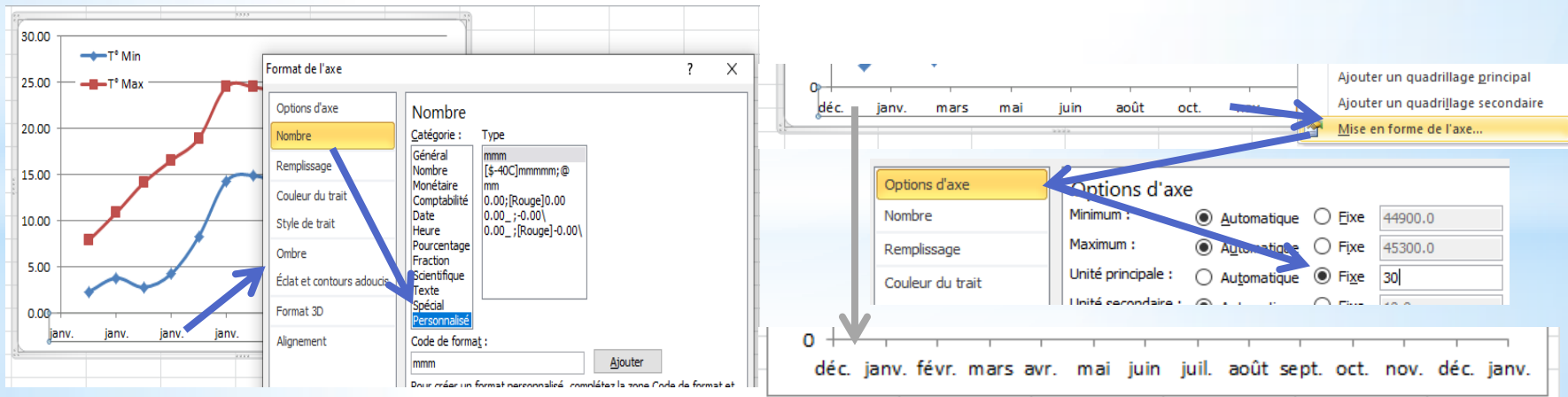


Graphiques - Formatage axes

Vous avez la possibilité de changer les données par exemple pour ajouter des données.



Pour modifier le contenu des axes, sélectionner celui-ci puis cliquer droit, sélectionner **MISE EN FORME DE L'AXE**.





A vous la main



Ex:

- Ajouter une colonne dans un des graphiques
- Modifier les valeurs d'un axe



Doublons

Dans certaines listes nous avons des doublons des données. Vous pouvez les détecter et/ou les supprimer.

Commune
La Bazoge
La Bazoge
La Guierche
La Bazoge
La Bazoge
La Bazoge
La Guierche
La Bazoge
Neuville-sur-Sarthe
La Bazoge
La Guierche
Neuville-sur-Sarthe
Neuville-sur-Sarthe
La Bazoge
Le Mans

Recenser les doublons

Commune
La Bazoge
La Bazoge
La Guierche
La Bazoge
La Bazoge
La Bazoge
La Bazoge
La Guierche
La Bazoge
Neuville-sur-Sarthe
La Bazoge
La Guierche
Neuville-sur-Sarthe
Neuville-sur-Sarthe
La Bazoge
Le Mans

Recenser les doublons

Supprimer les doublons
Supprime les lignes en double dans une feuille de données.
Vous pouvez spécifier les colonnes dans lesquelles vous souhaitez vérifier la présence d'informations en double.

Supprimer les doublons

Pour supprimer les valeurs en double, sélectionnez une ou plusieurs colonnes contenant des doublons.

Sélectionner tout Désélectionner tout Mes données ont des en-têtes

Colonnes
 Commune

OK Annuler

Commune
La Bazoge
La Guierche
Neuville-sur-Sarthe
Le Mans

Microsoft Excel

11 valeurs en double trouvées et supprimées. Il reste 4 valeurs uniques.

OK

[Informations vous ont-elles été utiles ?](#)



A vous la main



Ex: Réaliser le travail sur les doublons dans fichier **Séance_13_Avouslamain.xlsx**
Onglet **Doublons** : Recenser les doublons
: Supprimer les doublons

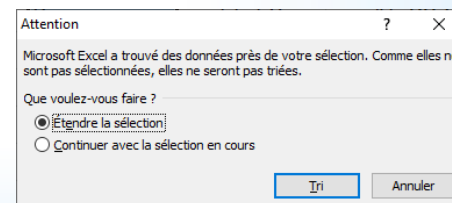


Trier

Trier des données consiste à choisir une zone de données puis à en trier les lignes (ou les colonnes) en fonction de l'ordre sur un ou plusieurs critères - en ordre croissant ou décroissant selon la valeur d'une ou plusieurs colonnes (ou lignes, si on trie des colonnes de données).

- ❖ Sélectionner la zone à trier puis dans l'onglet **DONNÉES**, cliquer sur l'un des boutons **TRIER** . Dans un tableau à plusieurs colonnes, sélectionner toutes les colonnes. Si vous ne sélectionnez qu'une colonne, c'est uniquement celle-ci qui sera triée.
Le tri se fait sur la 1^{ère} colonne.

	A	B	C	D	E
26					TVA :
27	Numéro	Date	Nom	Prénom	tranche d'age
28	7	02/09/2022	Morret	Pierre	55-59
29	5	28/08/2022	Iguanada	Mercédès	30-34
30	3	03/09/2022	Dantès	Edmond	20-24
31	1	02/09/2022	Dumas	Alexandre	65-69

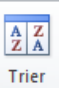


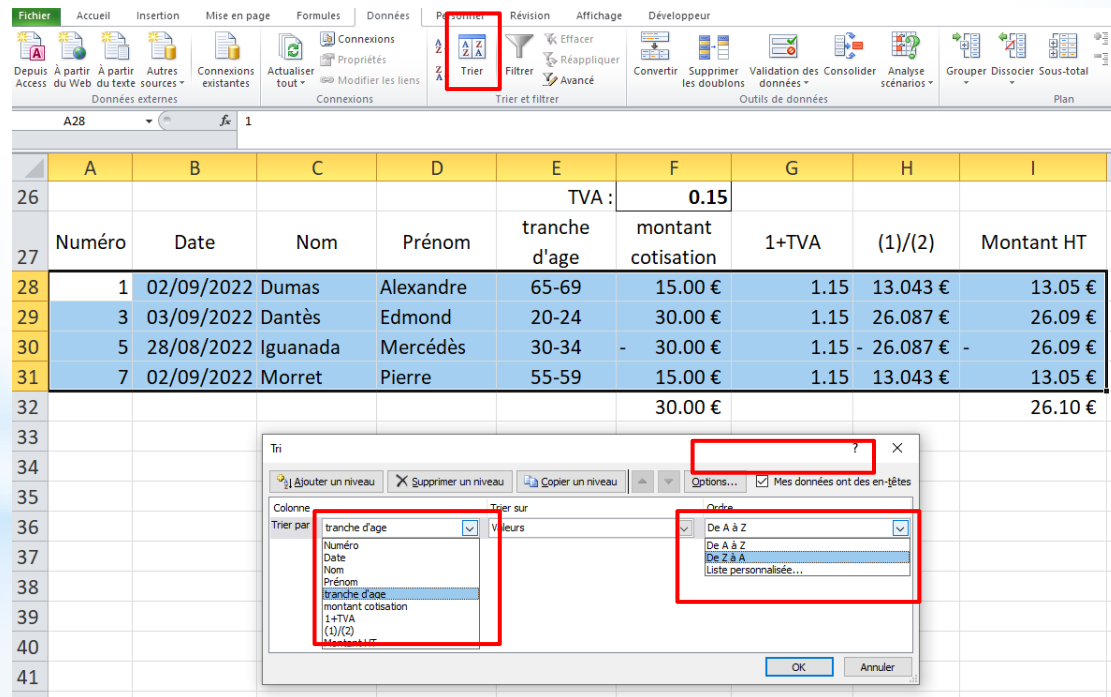
Pierre
Mercédès
Edmond
Alexandre



Trier

Trier des lignes de données permet de regrouper celles qui partagent la même valeur dans une colonne particulière, si on utilise cette colonne indice de tri.

- ❖ Sélectionner la zone avec les entêtes de colonne, dans l'onglet **DONNÉES**, cliquer le bouton **TRIER**  .
Cocher la case **Mes données ont des entêtes**.



Numéro	Date	Nom	Prénom	tranche d'âge	montant cotisation	1+TVA	(1)/(2)	Montant HT
1	02/09/2022	Dumas	Alexandre	65-69	15.00 €	1.15	13.043 €	13.05 €
3	03/09/2022	Dantès	Edmond	20-24	30.00 €	1.15	26.087 €	26.09 €
5	28/08/2022	Iguanada	Mercédès	30-34	- 30.00 €	1.15	26.087 €	- 26.09 €
7	02/09/2022	Morret	Pierre	55-59	15.00 €	1.15	13.043 €	13.05 €
					30.00 €			26.10 €



A vous la main



Ex: Réaliser le travail de tri dans fichier **Séance_13_Avouslamain.xlsx**
Onglet **Tri** : Trier le tableau
: Trier la colonne Tranche d'âge



Filtrer

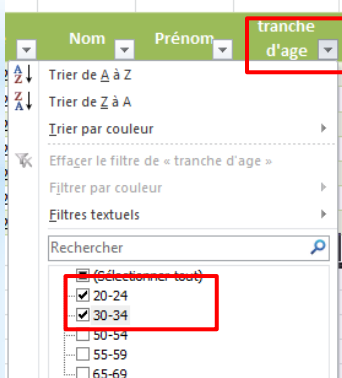
Filtrer des données consiste à sélectionner par un ou plusieurs critères - les valeurs des colonnes sur lesquelles portent le filtre - les lignes qui devront être visualisées et celles qui seront cachées.

Filtrer permet de choisir de ne voir que telle partie des données, ce qui peut s'avérer très utile pour commencer l'analyse d'un fichier comportant beaucoup de données.

- ❖ Sélectionner la zone à filtrer puis dans l'onglet **DONNÉES**, cliquer sur le bouton **FILTRE** . Dans la ligne des entêtes, des triangles noirs apparaissent à droite et en bas.

Numé	Date	Nom	Prénom	tranche d'age	montant cotisatio	Nb de jours	Somme total
1	02/09/2022	Dumas	Alexandre	65-69	15.00 €	2	25.00 €
3	03/09/2022	Dantès	Edmond	20-24	30.00 €	1	35.00 €
5	28/08/2022	Iguanada	Mercédès	30-34	30.00 €	1	35.00 €

- ❖ Pour filtrer, cliquer la triangle de la colonne à filtrer. Après décocher la case **Sélectionner tout** puis cocher la ou les cases à cocher des valeurs à afficher. Vous pouvez sélectionner d'autres colonnes. Quand les données sont filtrées, le symbole change.



Nom	Prénom	tranche d'age	montant cotisatio
Dantès	Edmond	20-24	30.00 €
Iguanada	Mercédès	30-34	30.00 €
Mondego	Fernand	30-34	30.00 €

Nom	Prénom	tranche d'age	montant cotisatio
Dantès	Edmond	20-24	30.00 €
Mondego	Fernand	30-34	30.00 €

Effacer les données filtrées





A vous la main



Ex: Réaliser le travail de filtre dans fichier **Séance_13_Avouslamain.xlsx**
Onglet **Filtres** : Filtrer Tranche d'âge puis Numéro



Questions/Réponses

